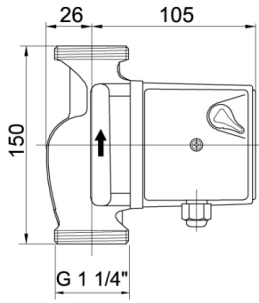


PIVO Z 1 1/4" -6U/150

Art.nr 6293520



Teknisk information

Pumphus:	Rödgoods
Pumphjul:	Polymer
Packningar:	NBR/EPDM
Anslutning:	Union DN20
Vätsketemp:	-10 till 110 °C
Omgivningstemp:	40 °C
Vikt:	3,5 kg
Spänning/frekvens:	1x230V 50Hz
Skyddsform:	IP44

Tillbehör

- 6294370 - Avst.vent 2-Pack G1" x G1¼" Pivo Z
- 6294380 - Avst.vent 2-Pack 22cu x G1¼"
- 6294390 - Avst.vent 2-Pack 28cu x G1¼"
- 6297211 - Förlängningsnippel Pivo Z 1 1/4" +15mm 2-pack

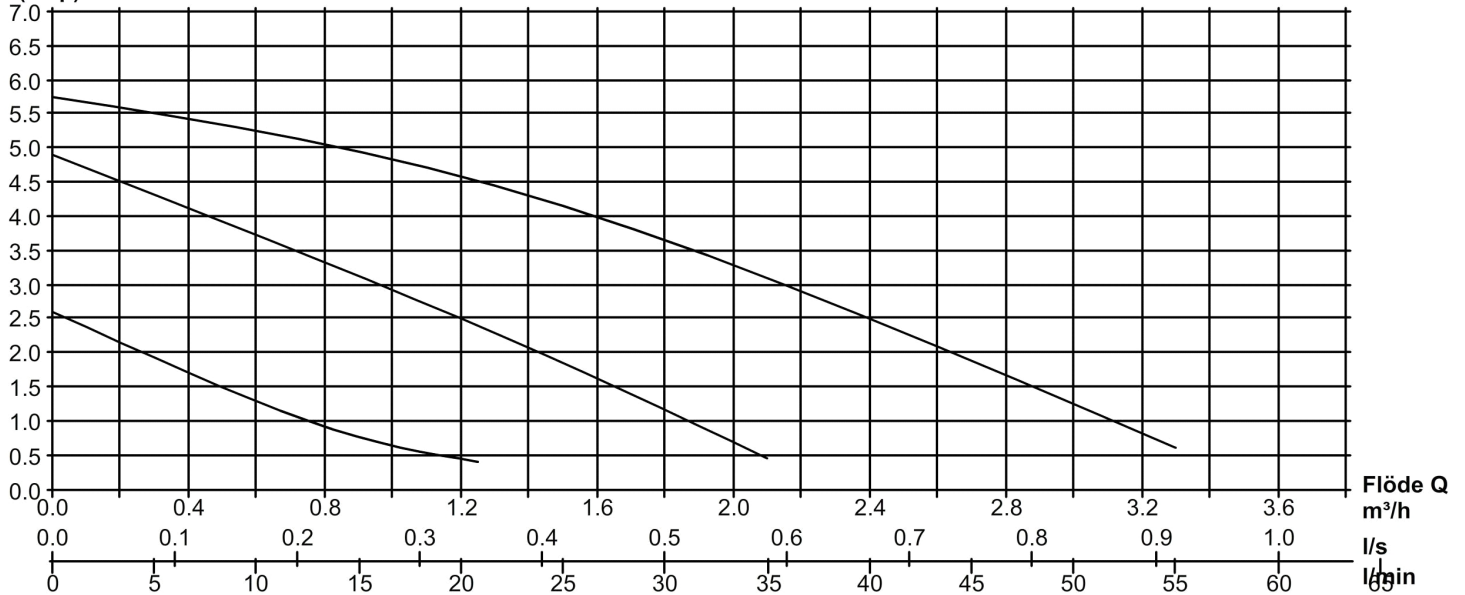
Hastighet	Märkström	Varvtal	Effekt
1	0,20A	1080rpm	0,05kW
2	0,30A	1460rpm	0,076kW
3	0,40A	1980rpm	0,098kW

Märkströmsuppgifter är nominella.

Montering

Centrifugalpump för cirkulation av tappvarmvatten (VVC). Glidlagrad motor av våt typ. Motorn är försedd med 3 hastigheter. Omkoppling sker på motorns kopplingsbox. Hastighet 3 ger störst kapacitet. Motorskydd erfordras ej, dock skall gällande elföreskrifter följas. Monteras frihängande i ledningen med horisontell motoraxel.

H (mvp)



P1 (kW)

